

ОПИСАНИЕ МЕСТОПОЛОЖЕНИЯ ГРАНИЦ
Публичный сервитут в целях размещения существующего объекта
электросетевого хозяйства Линия электропередачи 35 кВ "Крутое-
ТЭЦ №6 2"

(наименование объекта, местоположение границ которого описано
(далее - объект))

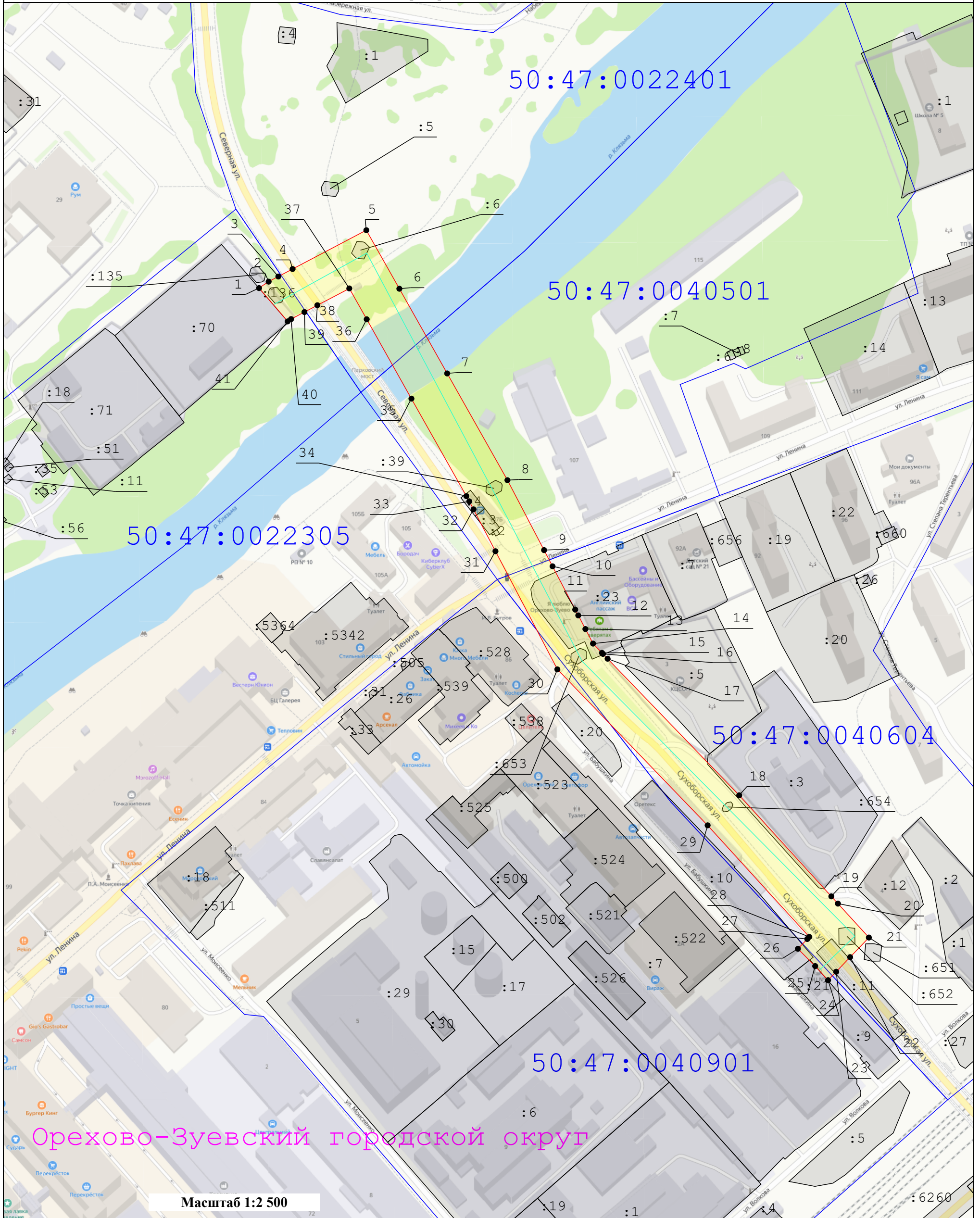
Раздел 1

Сведения об объекте		
№ п/п	Характеристика объекта	Описание характеристики
1	2	3
1	Местоположение объекта	Московская область, Орехово-Зуевский городской округ
2	Площадь объекта ± величина погрешности определения площади (Р ± Дельта Р)	20046 кв.м. ±50 кв.
3	Иные характеристики объекта	Публичный сервитут в целях размещения существующего объекта электросетевого хозяйства Линия электропередачи 35 кВ "Крутое-ТЭЦ №6 2" сроком действия 49 лет в интересах Публичного акционерного общества «Россети Московский регион»

Раздел 2			
Местоположение публичного сервитута: Московская область, Орехово-Зуевский городской округ			
Система координат		МСК-50, зона 2	
Метод определения координат		Аналитический	
Обозначение характерных точек границ	Координаты, м		Средняя квадратическая погрешность положения характерной точки (M _t), м
	X	Y	
1	2	3	4
1	475046.93	2281908.89	0.10
2	475051.38	2281915.51	0.10
3	475054.89	2281922.19	0.10
4	475060.05	2281931.99	0.10
5	475086.74	2281982.76	0.10
6	475046.50	2282005.48	0.10
7	474988.20	2282038.40	0.10
8	474914.73	2282079.88	0.10
9	474866.61	2282105.09	0.10
10	474855.47	2282110.92	0.10
11	474825.68	2282126.53	0.10
12	474821.70	2282128.62	0.10
13	474812.31	2282133.54	0.10
14	474802.30	2282138.78	0.10
15	474795.92	2282144.93	0.10
16	474795.20	2282145.62	0.10
17	474791.90	2282148.81	0.10
18	474697.90	2282239.40	0.10
19	474628.36	2282302.80	0.10
20	474623.37	2282307.35	0.10
21	474600.02	2282328.64	0.10
22	474586.54	2282315.74	0.10
23	474576.50	2282306.14	0.10
24	474570.68	2282300.57	0.10
25	474580.38	2282291.70	0.10
26	474592.29	2282279.80	0.10
27	474599.01	2282286.24	0.10
28	474600.48	2282287.65	0.10
29	474677.23	2282217.66	0.10
30	474784.56	2282114.22	0.10
31	474865.84	2282071.63	0.10
32	474894.65	2282056.53	0.10
33	474900.19	2282053.63	0.10
34	474903.77	2282051.61	0.10
35	474970.87	2282013.78	0.10
36	475025.46	2281983.00	0.10
37	475046.69	2281971.03	0.10
38	475035.13	2281949.05	0.10
39	475030.45	2281940.16	0.10

40	475025.60	2281930.95	0.10
41	475024.01	2281928.59	0.10
1	475046.93	2281908.89	0.10

Схема расположения границ публичного сервитута
"Линия электропередачи 35 кВ "Крутое-ТЭЦ №6 2""



Масштаб 1:2 500

Условные обозначения:

- Существующая часть границы, имеющиеся в ЕГРН сведения о которой достаточны для определения ее местоположения
- Характерная точка границы зоны публичного сервитута, сведения о которой позволяют однозначно определить ее положение на местности
- Граница кадастрового квартала
- Номер кадастрового квартала
- вновь образуемая граница публичного сервитута, сведения о которой достаточны для определения ее местоположения
- Номер характерной точки границы публичного сервитута
- Кадастровый номер земельного участка
- Ось линии электропередач
- Граница охранной зоны линии электропередачи